

DISPLAY SOLUTION



Unit A , 2/F, Mai Tak Industrial Building,
No.221, Wai Yip Street, Kwun Tong, Kowloon, Hong Kong
TEL.:(852)3590 6397
FAX.:(852)3590 6497
E-MAIL:sales@ecline.com.hk

HEADQUARTER

EC Line America S.A. DE C.V.
PONIENTE 134 NO.680,
COLONIA INDUSTRIAL VALLEJO,
CP 02300, MEXICO, D.F.
Tel. : (5281) 55243914

R&D, MANUFACTURING PLANT

Block B, Ruida Industrial Area, Chang Xie Road,
Renzi Yuan, Xiegang Zhen, Dongguan,
Guangdong, China
Tel. : (86) 15507575527

ASIA DISTRIBUTOR

Philippines
Tel: (632) 7505555
705 Regray Commercial Bldg.
JP Rizal st, corner Piliia st.,Brgy
Valenzuela, Makati City,
Philippines 1208

Malaysia
Tel: (603) 80711501
No 63, Jalan PBS 14/3,
Taman Perindustrian Bukit Serdang,
43300 Seri Kembangan,
Selangor, Malaysia

New Zealand
Tel: (275) 222298
Unit A1, 710 Great South Road,
Manukau City,
Auckland,
New Zealand

Jakarta, Indonesia
Tel: (6221) 5306678
Jl.Raya Kebayoran Lama No.8
Kel.Grogol Utara.
Kec. Kebayoran Lama
Jakarta Selatan12210

RESELLER

Australia
Tel: (61) 1300 638088
Cyprus
Tel: (357) 26600505

Canada
Tel: (1604) 270 9898
Myanmar
Tel: (95) 976071 651

Georgia
Tel: (995) 32922240

China
Tel: (86) 15507575527

PORTAFOLIO DE SOLUCIONES

www.eclinepos.com

¿QUIENES SOMOS?

**ÚNICO
SEGURO
EXCLUSIVO
CONFIABLE**

**ECLINE CERCA DE TI,
EN TODAS PARTES**

Somos una marca mexicana, líder en la industria de Sistemas Punto de Venta y Señalización Digital, contamos con una amplia gama de productos con el que ofrecemos diferentes soluciones para atender las necesidades de nuestros clientes.

Nuestro compromiso es ofrecer la última tecnología, precios competitivos y el respaldo de una marca orgullosamente mexicana.

ÍNDICE

SEGMENTOS DE NEGOCIO

Comercio al por menor
Hoteles, apartamentos y gestión de propiedades
Alimentos y bebidas
Centros de salud e instituciones gubernamentales
Salud y cuidado de la belleza
Otros segmentos

MEDIA BOX (Sistema Android)

ECMB002-S

SEÑALIZACIÓN CON MONTAJE A PARED

EC-WDS321 / 431 / 491 / 551 / 651

SEÑALIZACIÓN DIGITAL CON MONTAJE A PISO

EC-FDS431 / 491 / 551 / 651

SEÑALIZACIÓN CON DOBLE PANTALLA (ULTRAFINA)

EC-WSS55A

SEÑALIZACIÓN DIGITAL DOBLE PANTALLA CON CAJA TRANSPARENTE

EC-TSS43C / 55C

SEÑALIZACIÓN DIGITAL CON CAJA TRANSPARENTE

EC-BCS55A

SEÑALIZACIÓN DIGITAL DOBLE PANEL

EC-WSS43A / 55A

PANEL TRANSPARENTE

EC-TDS55A/B

SEÑALIZACIÓN TIPO BARRA

EC-WDS37M

SEÑALIZACIÓN DIGITAL CON VIDEO WALL

EC-WBS49A / 55A



CASOS DE ÉXITO

A. COMERCIO AL POR MENOR



Reconocimiento de marca:
¿Alguna vez te has preguntado qué hace que un anuncio sea exitoso y destaque? La señalización digital es tu nuevo mejor amigo, se pueden mostrar gráficos en color, vivos y dinámicos para llamar la atención de los clientes aumentando el posicionamiento de la marca.

Eficiencia en los espacios:

La renta de espacio de venta a menudo representa una gran preocupación para muchas empresas. Maximizar la influencia en los clientes con un presupuesto limitado, el ahorro de espacio se vuelve cada vez más importante. La señalización digital con montaje a pared y una doble pantalla ayudan a utilizar eficazmente cada metro cuadrado de tu tienda o negocio.



No más problemas:

Con las soluciones de señalización digital que ofrecemos podrás atender las necesidades de tus clientes y colaborar con el proceso de transformación digital de sus negocios; maximiza su potencial al asegurar que el contenido de la pantalla se pueda programar y modificar para que muestres lo que quieras, cuando quieras.

¿Realmente importa el tamaño?

La respuesta corta a la pregunta es, sí, el tamaño si importa. Proporcionamos la flexibilidad para que ajuste el tamaño de las señalizaciones digitales; esto significa que, puedes instalarlas en todas partes; algunos ejemplos incluyen la entrada, junto al producto o en una pantalla.

B. HOTELES. APARTAMENTOS Y GESTIÓN DE PROPIEDADES

Atención a tus clientes:

La gestión de hoteles, apartamentos y propiedades deben ofrecer el mas alto nivel de servicio y atención, utilizando soluciones de señalización digital dentro de sus espacios pueden proporcionar mensajes y avisos efectivos a sus clientes y visitantes dondequiera que estos se encuentren mejorando la experiencia.



Anuncios y alertas de emergencia:

En la actualidad la seguridad y tranquilidad de tus clientes y visitantes es primero, informa de manera interactiva y efectiva las normas de seguridad, regulaciones que deben cumplirse dentro de las instalaciones, rutas de evacuación y que hacer en caso de emergencia.

Servicio de consejería:

Con la señalización digital proporciona información completa, como instalaciones, direcciones, restaurantes y transporte de una forma práctica y sencilla.

Asistente de eventos:

Da a conocer la información relacionada con eventos y actividades especiales en un ambiente interactivo, elegante y sincero.



C. ALIMENTOS Y BEBIDAS



Visualización de menús digitalmente:

Tradicionalmente, los menús de visualización se cambiaban manualmente entre diferentes comidas, lo que es muy inconveniente y lleva mucho tiempo. Mediante el uso de señalización digital, se podrían cambiar diferentes menús en la punta de los dedos.

Llamando la atención:

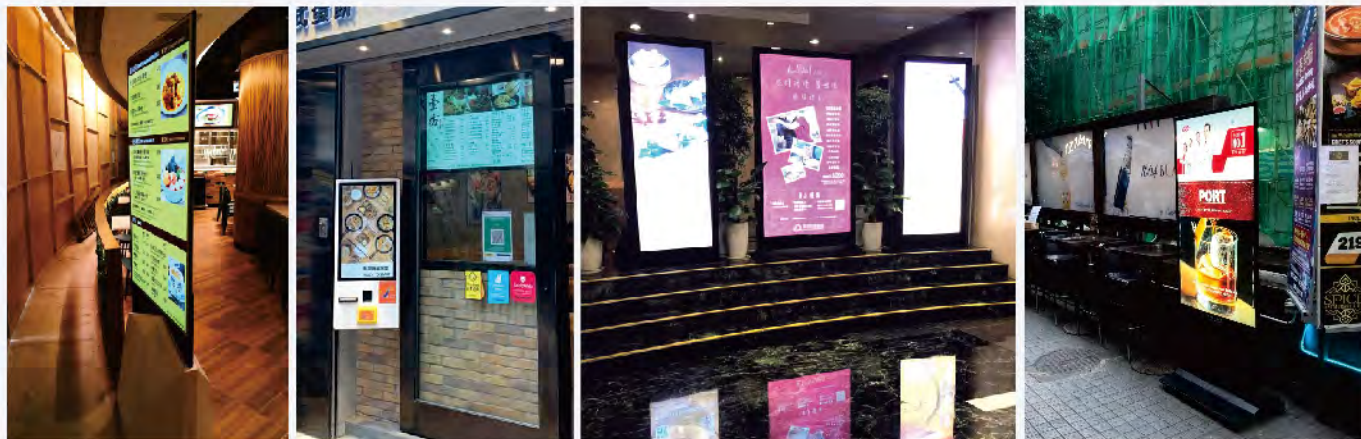
“Comunicación” es uno de los factores más críticos para atraer a los consumidores; sin embargo, los mejores recursos no pueden ser compartidos por todos. La señalización digital podrá mejorar la presencia de tu negocio y lograr fines promocionales a la vez.

Ayuda al medio ambiente mientras se reducen los costos:

¿Estás cansado de los folletos de papel? La señalización digital es una solución sin papel para ahorrar costos y apoyar al medio ambiente, ¿te imaginas cuántos árboles podrías ahorrarte mediante la señalización digital?

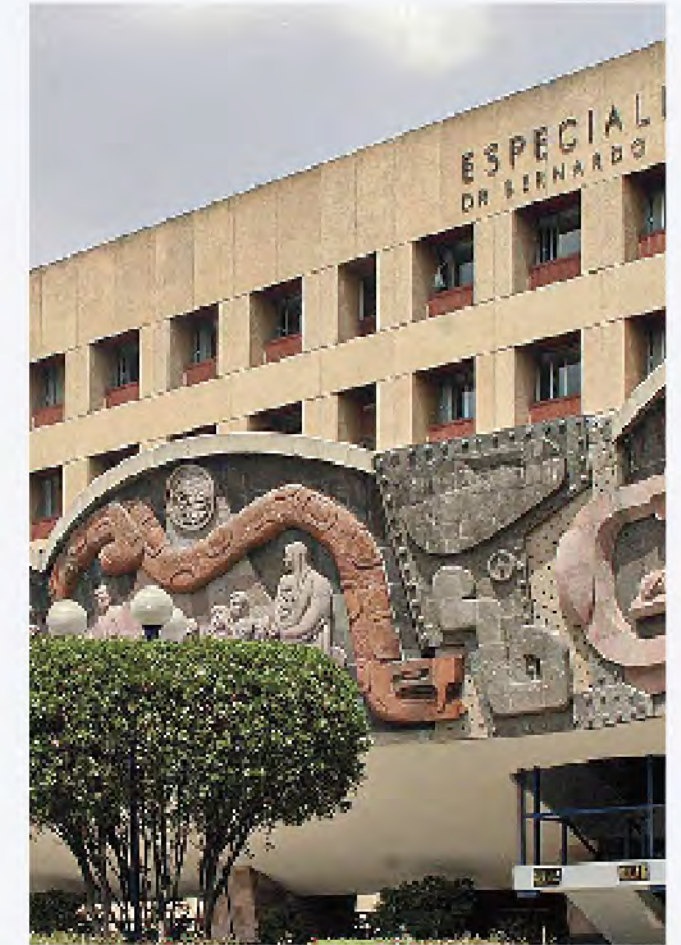
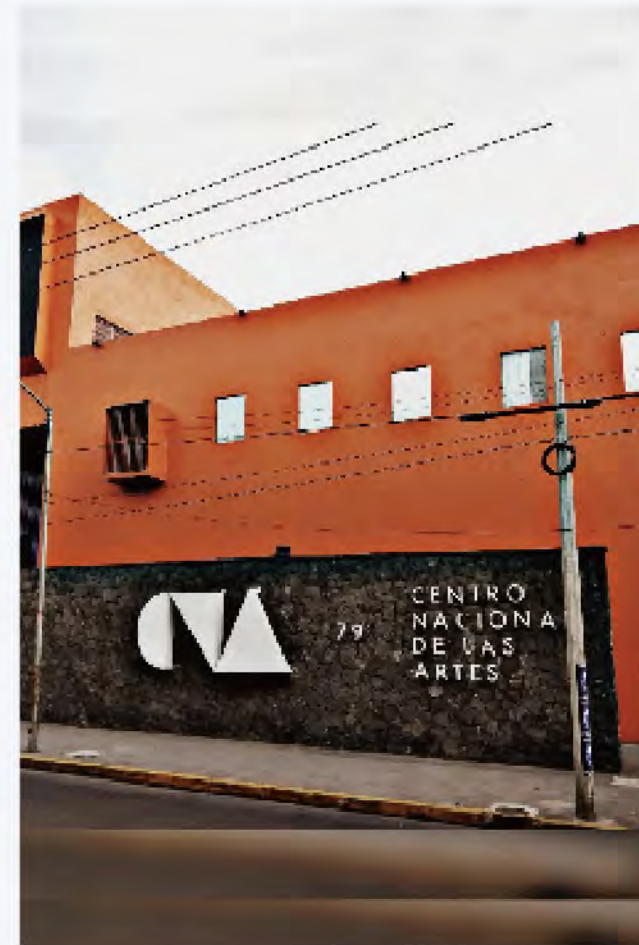
Estrategia:

Mostrar animaciones en movimiento pueden captar la atención de las personas y de los clientes. La señalización digital permite todo tipo de propuestas creativas, como promociones, mini juegos, consejos de salud, apetitosos platos de salud, logrando interactuar de forma directa con clientes potenciales.



D. CENTROS DE SALUD E INSTITUCIONES GUBERNAMENTALES

Proporcionar servicios médicos y mantener una comunidad solidaria y armoniosa mediante el uso de la señalización digital ayuda a compartir información útil y promocionar proyectos comunitarios, en particular en relación con el bienestar social y la educación. Los videos, el sonido o las fotos son la forma más fácil y rápida para conectarse con personas de todas las edades, incluyendo personas mayores, niños o incluso personas con discapacidad.



Las instituciones y servicios gubernamentales deben manejar la información conforme a las reglamentaciones establecidas; la señalización digital es 100% confiable con el manejo de datos y la seguridad.

Como parte de los organismos gubernamentales, la seguridad sigue siendo sensible y la mayoría de las redes sociales en constante cambio. La señalización digital es 100 % confiable con los datos y la seguridad.

E. SALUD Y CUIDADO DE LA BELLEZA



Mantener un ambiente saludable:

Es esencial informar y recordar al público la información referente a la salud. La señalización digital puede compartir consejos de salud, así como proporcionar tips, cuidados y noticias relacionados con tu negocio creando un entorno empresarial saludable que hace que todos se sientan atendidos.

Mantén tus clientes al día:

Las tendencias y productos que se lanzan para el cuidado personal y belleza, se logra mediante la difusión en los diferentes canales de comunicación; la señalización digital es una excelente opción que te ayudará a promocionar los productos clave de tu negocio.

Entretenimiento e interacción:

¿Te sientes aburrido mientras esperas? A menudo, los consumidores se sienten atraídos por los gráficos coloridos y las actividades divertidas que los rodean durante una espera aburrida, Walt Disney dijo una vez: "La gente gasta dinero cuando se siente bien", y con la señalización digital de EC Line, los clientes experimentan un entretenimiento extraordinario para aumentar la interacción e interés en tu negocio.



F. NUEVOS MIEMBROS EN LA FAMILIA

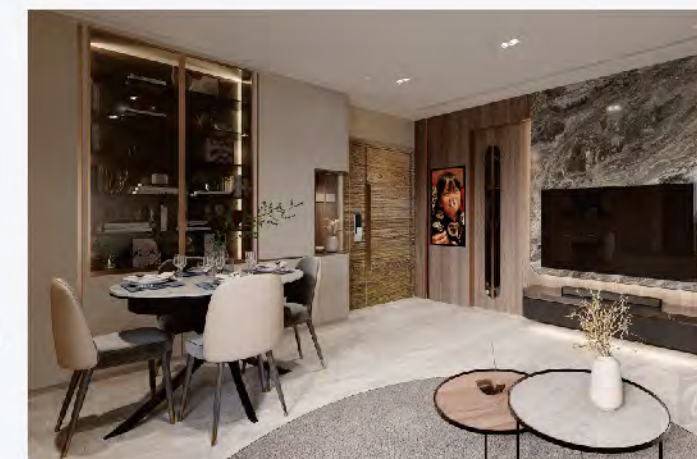


Gasolineras:

Las gasolineras utilizan la señalización digital para mantener su funcionamiento diario. Desde los precios de venta hasta la visualización de anuncios al aire libre, la señalización digital se ha convertido en una parte inseparable del negocio.

Casa-Club:

La señalización digital debe ser clara y efectiva, actualiza tu contenido visual con información valiosa y relevante como promover nuevas instalaciones, actualizaciones, descripciones de servicios y proporcionar instrucciones a los inquilinos y visitantes. Los detalles son los que hacen que un negocio destaque.



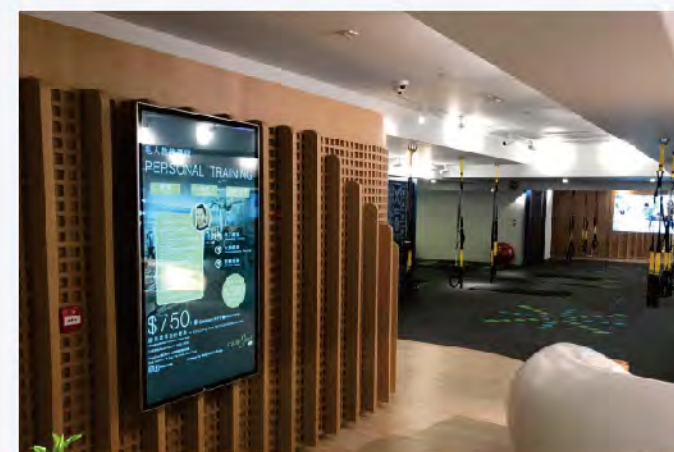
Mejoras para el hogar:

Aparte del mundo comercial, el uso de señalización digital es ilimitado.

La decoración del hogar inspira un ambiente contemporáneo y amoroso en tu familia.

¿Quieres dejar una nota para los miembros de tu familia?

¿Ves una película y pasas un tiempo de calidad con tu familia? La señalización digital de EC Line es tu mejor opción.



Bienes raíces:

¡Para mejorar la estética de tu escaparate y ser competitivo! Las empresas inmobiliarias practican "El tiempo es dinero" para utilizar las señales digitales que presentan unidades disponibles residencial o no residencialmente en lugar de carteles y papel.





MEDIA BOX



ECMB002-S

Principal	CPU	Quad-Core ARM Cortex A17 (Hasta 1.8GHz)
	GPU	ARM Mail-764
	Memoria	DDR3 2GB
	Almacenamiento	8GB eMMC Flash (4GB ocupados por SO, 4GB Disponibles)
	Sistema Operativo	Android OS
	Network	Wireless / Lan
	Ventilador	Sin ventilador
	Media	MPEG1 / MPEG2 / MPEG4 / H.264 / H.265 / WMV / MKV / TS / flv / MP3 / JPG / JPEG / BMP / PNG / GIF / etc.
Interfaz	I/O Puertos	USB x 4 HDMI (Soporta Resolution 1920x1080 Full HD) x1 Puerto TF card x1 Puerto RJ45 Ethernet x1 VGA x1 RS232 x1 OTG x1 Audio x1
	Tamaño	230 x 130 x 30 mm
Físico	Peso	615 g

MEDIA BOX



SEÑALIZACIÓN CON MONTJE A PARED

	EC-WDS32I	EC-WDS43I	EC-WDS49I	EC-WDS55I	EC-WDS65I	
Tamaño	32 in	43 in	49 in	55 in	65 in	
Área del monitor	699.7 x 394.3	944.2 x 530.5	1077 x 605.2	1212.6 x 682.4	1431.5 x 805.5	
Modo de pantalla	16 : 9					
Tipo de pantalla	LG-IPS					
Resolución	1920 x 1080	3840 x 2160 (4K UHD)				
Brillo	500 cd/m ²					
Tiempo de respuesta	8 ms					
Sistema de color	PAL / NTSC / Auto					
Frecuencia	60 Hz					
Relación de contraste	1000 : 1	1400 : 1				
Ángulo de vista (arriba/abajo/izquierda/derecha)	89° / 89° / 89° / 89°					
Sistema Operativo	Android Operating System					
Royal TS	B/S TS					
Formato Multimedia	Formato de video	avi / flv / mkv / mp4 / mpeg / rm / rmvb / ts / wmv				
	Formato de texto	avi / flv / mkv / mp4 / mpeg / rm / rmvb / ts / wmv				
	Formato de imagen	bmp / gif / jpeg / jpg / png				
Sistema	CPU	Quad-Core ARM Cortex A17	Quad-Core ARM Cortex A53			
	DDR	DDR3 2GB	DDR4 2GB			
	Memoria interna	EMMC 8GB (4GB Disponible)				
	Wireless	Onboard 802.11b/g/n				
Interfaz	HDMI	N/A	HDMI IN x 1			
	Ethernet	Rj45 10M/100M Ethernet x 1				
	USB	USB2.0 x 1				
Consumo	Voltaje	AC 100-240V, 50/60Hz				
	Consumo-promedio	≤ 80W	≤ 80W	≤ 110W	≤ 130W	≤ 140W
	Consumo- Standby	<1W				
Especificaciones físicas	Material	Aluminio + Cubierta trasera de metal + Panel de vidrio templado				
	Dimensiones (Largo x Alto x Ancho (mm))	751.8 x 446.2 x 53	994.6 x 582.9 x 52.6	1272.2 x 657.4 x 52.6	1263 x 733.8 x 52.6	1482 x 857 x 52.6
	Peso neto (kg)	12.5	21.0	25.0	30.0	38.0
Condiciones de clima	Temperatura de operación	0 to 50°C				
	Temperatura de almacenamiento	-20 to 60°C				
Accesorios	Incluidos	Cable de alimentación / Kit de montaje a pared				

SEÑALIZACIÓN CON MONTJE A PARED

SEÑALIZACIÓN DIGITAL CON MONTAJE A PISO



	EC-FDS43I	EC-FDS49I	EC-FDS55I	EC-FDS65I
Pantalla				
Tamaño	43 in	49 in	55 in	65 in
Área del monitor	532 x 943	606 x 1075	680 x 1209	806 x 1430.5
Modo de pantalla	16 : 9			
Tipo de pantalla	LG- IPS			
Resolución	2160 x 3840 (4K UHD)			
Brillo	500 cd/m2			
Tiempo de respuesta	8 ms			
Sistema de color	PAL / NTSC / Auto			
Frecuencia	60 Hz			
Relación de contraste	1200 : 1	1500 : 1	4000 : 1	4000 : 1
Ángulo de vista (arriba/abajo/izquierda/derecha)	89° / 89° / 89° / 89°			
Sistema Operativo	Android Operating System			
Royal TS	B/S TS			
Formato Multimedia				
Formato de video	avi/ flv/ mkv/ mp4 / mpeg / rm / rmvb/ ts/ wmv			
Formato de texto	avi/ flv/ mkv/ mp4 / mpeg / rm / rmvb/ ts/ wmv			
Formato de imagen	bmp / gif / jpeg / jpg / png			
Sistema				
CPU	Quad-Core ARM Cortex A53			
DDR	DDR4 2GB			
Memoria Interna	EMMC 8GB (4GB Disponibles)			
Wireless	Onboard , 802.11b/g/n			
Interfaz				
Ethernet	Rj45 10M/100M Ethernet x 1			
USB	USB2.0 x 2			
Sistema de audio	2 Bocinas integradas 8 Ω 10 w			
Voltaje	AC 100V-240V,50/60Hz			
Consumo				
Consumo-promedio	<175 W			
Consumo- Standby	<1W			
Especificaciones físicas				
Material	Aluminio + Vidrio templado			
Dimensiones (Largo x Alto xAncho) (mm)	583 x 1730 x 53	658 x 1800 x 53	734 x 1850 x 53	857 x 2000 x 53
Peso Neto (KG)	36.0	44.0	47.0	62.0
Condiciones de clima				
Temperatura de operación	0 to 50°C			
Temperatura de almacenamiento	-20 to 60°C			
Accesorios	Incluidos			
	Cable de alimentación / Stand / Ruedas			

SEÑALIZACIÓN DIGITAL CON MONTAJE A PISO

SEÑALIZACIÓN CON DOBLE PANTALLA



	EC-FSS55A
Pantalla	
Tamaño	55 in
Área del monitor	680.4 x 1209.6
Modo de pantalla	16 : 9
Tipo de pantalla	LG-backlit LCD
Resolución	1080 x 1920
Brillo	420 cd/m2
Tiempo de respuesta	8 ms
Sistema de color	PAL / NTSC / Auto
Frecuencia	60 Hz
Relación de contraste	3500 : 1
Ángulo de vista (arriba/abajo/izquierda/derecha)	89° / 89° / 89° / 89°
Sistema Operativo	Android Operating System
Royal TS	B/S TS
Formato Multimedia	
Formato de video	avi/ flv/ mkv/ mp4 / mpeg / rm / rmvb/ ts/ wmv
Formato de texto	avi/ flv/ mkv/ mp4 / mpeg / rm / rmvb/ ts/ wmv
Formato de imagen	bmp / gif / jpeg / jpg / png
Sistema	
CPU	Quad-Core ARM Cortex A17
DDR	DDR3 2GB
Memoria interna	EMMC 8GB (4GB Disponibles)
Wireless	Onboard , 802.11b/g/n
Interfaz	
USB	USB2.0 x 1
Sistema de audio	2 Bocinas integradas 8 Ω 10 w
Consumo	
Voltaje	AC 100–240V, 50/60Hz
Consumo-promedio	<40 W
Consumo-Standby	<1W
Material	Aluminio + Base de metal
Especificaciones físicas	
Dimensiones (Largo x Alto xAncho) (mm)	Top: 1970 x 730 x 20.5 Base: 700 x 760 x 490
Net Weight (KG)	52.0
Condiciones de clima	
Temperatura de operación	0 to 40°C
Temperatura de almacenamiento	10 to 80°C
Accesorios	Incluidos
	Cable de alimentación

SEÑALIZACIÓN CON DOBLE PANTALLA

SEÑALIZACIÓN DIGITAL DOBLE PANTALLA CON CAJA TRANSPARENTE



	EC-TSS43C	EC-TSS55C
Pantalla	Tamaño 43 in	55 in
	Área del monitor 529.4 x 941.1	680.4 x 1209
	Modo de pantalla 16 : 9	
	Tipo de pantalla LG- IPS	
	Resolución 1080 x 1920	
	Brillo 500 cd/m2	
	Tiempo de respuesta 6 ms	
	Sistema de color PAL / NTSC / Auto	
	Frecuencia 60 Hz	
	Relación de contraste 1200 : 1	
	Ángulo de vista (arriba/abajo/ izquierda/derecha))	89° / 89° / 89° / 89°
Formato Multimedia	Sistema Operativo Android Operating System	
	Royal TS B/S TS	
	Formato de video avi/ flv/ mkv/ mp4 / mpeg / rm / rmvb/ ts/ wmv	
	Formato de texto avi/ flv/ mkv/ mp4 / mpeg / rm / rmvb/ ts/ wmv	
	Formato de imagen bmp / gif / jpeg / jpg / png	
Sistema	CPU Quad-Core ARM Cortex A17	
	DDR DDR3 2GB	
	Memoria interna EMMC 8GB (4GB Disponibles)	
	Wireless Onboard , 802.11b/g/n	
Interfaz	HDMI HDMI IN x 1 , HDMI OUT x 1	
	Ethernet Rj45 10M/100M Ethernet x 1	
	USB USB2.0 x 2	
Consumo	Voltaje AC 100–240V, 50/60Hz	
	Consumo-promedio <200 W	<300 W
	Consumo-Standby <1W	
Especificaciones físicas	Material Aluminum + Metal Stage	
	Dimensiones (Largo x Alto xAncho) (mm)	Top : 583 x 1600 x 25.2 Base : 584 x 1600 x 500
Condiciones de clima	Temperatura de operación 0 to 60°C	
	Temperatura de almacenamiento 10 to 80°C	
Accesorios	Incluidos Cable de alimentación	

DOUBLE SIDE DIGITAL SIGNAGE WITH TRANSPARENT BOX

SEÑALIZACIÓN DIGITAL CON CAJA TRANSPARENTE



	EC-ECS55A	
Pantalla	Tamaño 55 in	
	Área del monitor 1218 x 689	
	Modo de pantalla 16 : 9	
	Tipo de pantalla Panel LCD con transparencia al 50%	
	Resolución 1080 x 1920 (Hasta 4K)	
	Brillo 300 cd/m2	
	Tiempo de respuesta 0.001 ms	
	Sistema de color PAL / NTSC / Auto	
	Frecuencia 60 Hz	
	Relación de contraste 100,000 : 1	
	Ángulo de vista (arriba/abajo/ izquierda/derecha))	89° / 89° / 89° / 89°
Formato Multimedia	Sistema Operativo Android Operating System	
	Royal TS B/S TS	
	Formato de video avi/ flv/ mkv/ mp4 / mpeg / rm / rmvb/ ts/ wmv	
	Formato de texto avi/ flv/ mkv/ mp4 / mpeg / rm / rmvb/ ts/ wmv	
	Formato de imagen bmp / gif / jpeg / jpg / png	
Sistema	CPU Quad-Core ARM Cortex A17	
	DDR DDR3 2GB	
	Memoria interna EMMC 8GB (4GB Disponibles)	
	Wireless Onboard , 802.11b/g/n	
Interfaz	HDMI HDMI IN x 1	
	Ethernet Rj45 10M/100M Ethernet x 1	
	USB USB2.0 x 2	
Consumo	Voltaje AC 100–240V, 50/60Hz	
	Consumo-promedio <110 W	
	Consumo-Standby <0.5W	
Especificaciones físicas	Material Aluminio	
	Dimensiones (Largo x Alto xAncho) (mm)	1325 x 795 x 405 70.0
Condiciones de clima	Temperatura de operación 0 to 50°C	
	Temperatura de almacenamiento -20 to 60°C	
Accesorios	Incluidos Cable de alimentación	

SEÑALIZACIÓN DIGITAL CON CAJA TRANSPARENTE

SEÑALIZACIÓN DIGITAL DOBLE PANEL



	EC-WSS43A	EC-WSS55A
Pantalla	Tamaño 43 in	55 in
	Área del monitor 941.1 x 529.4	1209 x 680
	Modo de pantalla 16 : 9	
	Tipo de pantalla LG-backlit LCD	
	Resolución 1080 x 1920	
	Brillo 420 cd/m2	
	Tiempo de respuesta 8 ms	
	Sistema de color PAL / NTSC / Auto	
	Frecuencia 60 Hz	
	Relación de contraste 3500 : 1	
	Ángulo de vista (arriba/abajo/ izquierda/derecha) 89° / 89° / 89° / 89°	
Formato Multimedia	Sistema Android Operating System	
	Royal TS B/S TS	
	Formato de video avi / flv / mkv / mp4 / mpeg / rm / rmvb / ts / wmv	
	Formato de texto avi / flv / mkv / mp4 / mpeg / rm / rmvb / ts / wmv	
	Formato de imagen bmp / gif / jpeg / jpg / png	
Sistema	CPU Quad-Core ARM Cortex A17	
	DDR DDR3 2GB	
	Memoria interna EMMC 8GB (4GB Disponibles)	
	Wireless Onboard , 802.11b/g/n	
Interface	USB USB2.0 x 2	
	Sistema de audio 2 Bocinas integradas 8 Ω 10 w	
Consumo	Voltaje AC 100–240V, 50/60Hz	
	Consumo-promedio <175 W	
	Consumo-Standby <1W	
	Material Aluminio + Vidrio templado	
Especificaciones físicas	Dimensiones (Largo x Alto x Ancho) (mm) 1123.5 x 680 x 21	1415 x 878 x 21
	Peso Neto (KG) 36.0	49.0
Condiciones de clima	Temperatura de operación 0 to 40°C	
	Temperatura de almacenamiento 10 to 60°C	
Accesorios	Incluidos Cable de alimentación	

SEÑALIZACIÓN DIGITAL DOBLE PANEL

PANEL TRANSPARENTE



	EC-TDS55A	EC-TDS55B
Pantalla	Tamaño 55 inch	
	Área del monitor 1209.6 x 680.4	
	Modo de pantalla 16 : 9	
	Tipo de pantalla Panel OLED con transparencia al 38%	
	Resolución 1920 x 1080 (Hasta 4K)	
	Brillo 400 cd/m2	
	Tiempo de respuesta 60 ms	
	Sistema de color PAL / NTSC / Auto	
	Frecuencia 60 Hz	
	Relación de contraste 100,000 : 1	
	Ángulo de vista (arriba/abajo/ izquierda/derecha) 89° / 89° / 89° / 89°	
Formato Multimedia	Sistema Android Operating System	
	Royal TS B/S TS	
	Formato de video avi / flv / mkv / mp4 / mpeg / rm / rmvb / ts / wmv	
	Formato de texto avi / flv / mkv / mp4 / mpeg / rm / rmvb / ts / wmv	
	Formato de imagen bmp / gif / jpeg / jpg / png	
Sistema	CPU Quad-Core ARM Cortex A17	
	DDR DDR3 2GB	
	Memoria interna EMMC 8GB (4GB Disponibles)	
	Wireless Onboard , 802.11b/g/n	
Interface	HDMI HDMI IN x 1	
	Sistema de audio Rj45 10M/100M Ethernet x 1	
	USB USB2.0 x 2	
Consumo	Voltaje AC 100–240V, 50/60Hz	
	Consumo-promedio <110 W	
	Consumo-Standby <0.5W	
Especificaciones físicas	Material Base de aluminio	
	Dimensiones (Largo x Alto x Ancho) (mm) 977 x 1268 x 260	826 x 1750 x 504
	Peso Neto (KG) 29.0	100.0
Condiciones de clima	Temperatura de operación 0 to 50°C	
	Temperatura de almacenamiento -20 to 60°C	
Accesorios	Incluido Cable de alimentación	

PANEL TRANSPARENTE

SEÑALIZACIÓN TIPO BARRA



	EC-WDS37M
Pantalla	Tamaño: 37.7 in Área del monitor: 1077 x 605.2 Modo de pantalla: 16 : 3 Tipo de pantalla: LG- IPS Resolución: 1920 x 351 Brillo: 500 cd/m2 Tiempo de respuesta: 8 ms Sistema de color: PAL / NTSC / Auto Frecuencia: 60 Hz Relación de contraste: 1300 : 1 Ángulo de vista (arriba/abajo/izquierda/derecha): 89° / 89° / 89° / 89°
Formato Multimedia	Sistema: Android Operating System Royal TS: B/S TS Formato de video: avi/ flv/ mkv/ mp4 / mpeg / rm / rmvb/ ts/ wmv Formato de texto: avi/ flv/ mkv/ mp4 / mpeg / rm / rmvb/ ts/ wmv Formato de imagen: bmp / gif / jpeg / jpg / png
Sistema	CPU: Quad-Core ARM Cortex A53 DDR: DDR4 2GB Memoria interna: EMMC 8GB (4GB Disponibles) Wireless: Onboard , 802.11b/g/n
Interface	HDMI: HDMI IN x 1 Sistema de audio: Rj45 10M/100M Ethernet x 1 USB: USB2.0 x 1
Consumo	Voltaje: AC 100–240V, 50/60Hz Consumo-promedio: <40 W Consumo-Standby: <1W
Especificaciones físicas	Material: Aluminio + Base de metal Dimensiones (Largo x Alto x Ancho) (mm): 992 x 228 x 49 Peso Neto (KG): 25.0
Condiciones de clima	Temperatura de operación: 0 to 50°C Temperatura de almacenamiento: 10 to 60°C
Accesorios	Incluido: Cable de alimentación

SEÑALIZACIÓN TIPO BARRA

VIDEO WALL



	EC-WBS49A	EC-WBS55A
Pantalla	Tamaño: 49 inch Filo(mm): 3.5 Área de pantalla: 529.4 x 941.1 Modo de pantalla: 16 : 9 Tipo de pantalla: TFT-LCD Modo de Color: 16.7M Resolución: 1920 x 1080 Brillo: 500 cd/m2 Tiempo de respuesta: 8 ms Frecuencia: 50/ 60/ 70 Hz Contraste: 1400 : 1 Ángulo de vista (arriba/abajo/izquierda/derecha): 89° / 89° / 89° / 89°	Tamaño: 55 inch Área de pantalla: 680.4 x 1209 Modo de pantalla: 16 : 9 Tipo de pantalla: TFT-LCD Modo de Color: 16.7M Resolución: 1920 x 1080 Brillo: 500 cd/m2 Tiempo de respuesta: 8 ms Frecuencia: 50/ 60/ 70 Hz Contraste: 1400 : 1 Ángulo de vista (arriba/abajo/izquierda/derecha): 89° / 89° / 89° / 89°
Interfaz	Puertos: HDMI x 1 , DVI x 1 Audio: L1/R1(AV) , L2/R2(VGA)	Puertos: HDMI x 1 , DVI x 1 Audio: L1/R1(AV) , L2/R2(VGA)
Consumo	Voltaje: AC 100–240V, 50/60Hz Consumo-promedio: <200 W consumo- Standby: <1W	Voltaje: AC 100–240V, 50/60Hz Consumo-promedio: <200 W consumo- Standby: <1W
Especificaciones físicas	Material: Aluminio Dimensiones (Largo x Alto x Ancho) (mm): 1077.6 x 607.8 x 108 Peso Neto (KG): 25	Material: Aluminio Dimensiones (Largo x Alto x Ancho) (mm): 1213.5 x 684.3 x 108 Peso Neto (KG): 36
Condiciones de clima	Temperatura de operación: 0 to 50°C Temperatura de almacenamiento: -20 to 60°C	Temperatura de operación: 0 to 50°C Temperatura de almacenamiento: -20 to 60°C



VIDEO WALL